

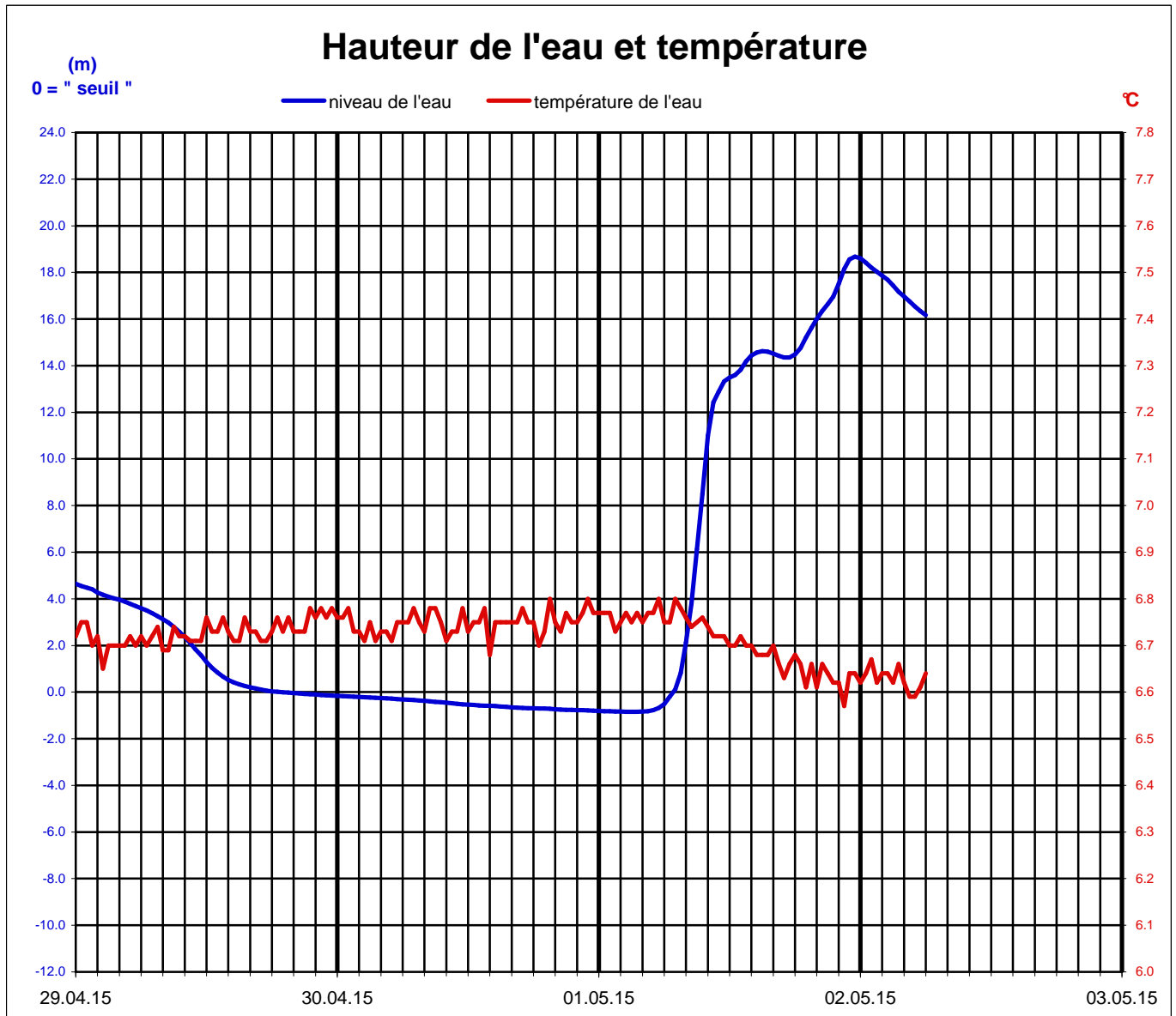
siphon Bolanz de la grotte de Môtiers

Spéléo Club du Nord Vaudois (SCNV)

état au : 02.05.15 06:45

**Bitte Link anpassen:
S'il vous plaît ajuster lien :**

www.cavelink.com/me/moti.pdf



La station mesure la hauteur de l'eau au siphon. La sonde est reliée l'extérieur par un câble à deux conducteurs d'environ 500 m. Un GSM à l'entrée assure la transmission sur internet et l'interrogation de la sonde.

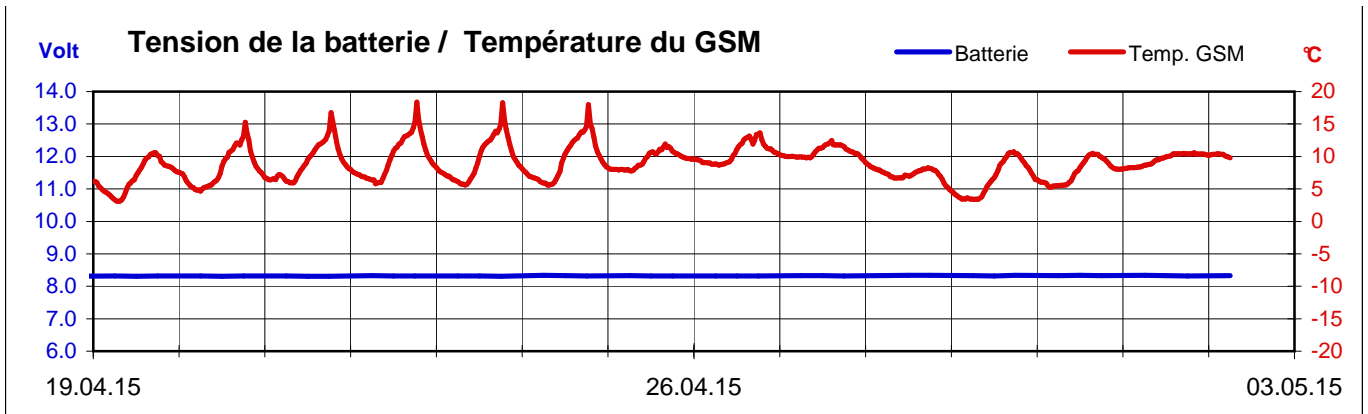
siphon Bolanz de la grotte de Môtiers

Spéléo Club du Nord Vaudois (SCNV)

état au : 02.05.15 06:45

**Bitte Link anpassen:
S'il vous plaît ajuster lien :**

www.cavelink.com/me/moti.pdf



Lors de chaque mesure, la tension des batteries est transmise. Il s'agit de cellules 8-D. Elles devront être remplacées à un niveau de 10 volt environ. Dans le module GSM, la température est mesurée chaque 30 minutes.