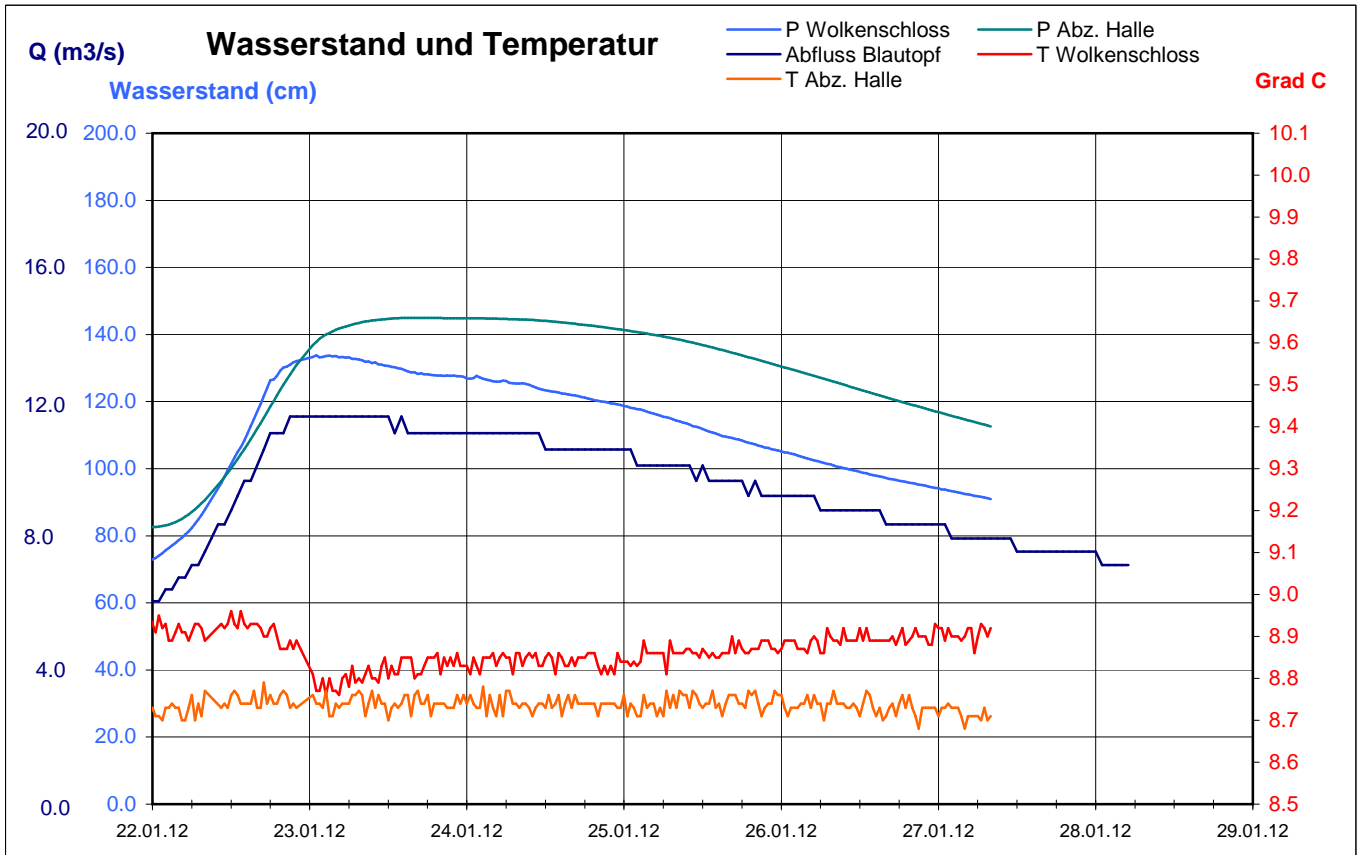


# Messstation Vetterhöhle (7524/30a)

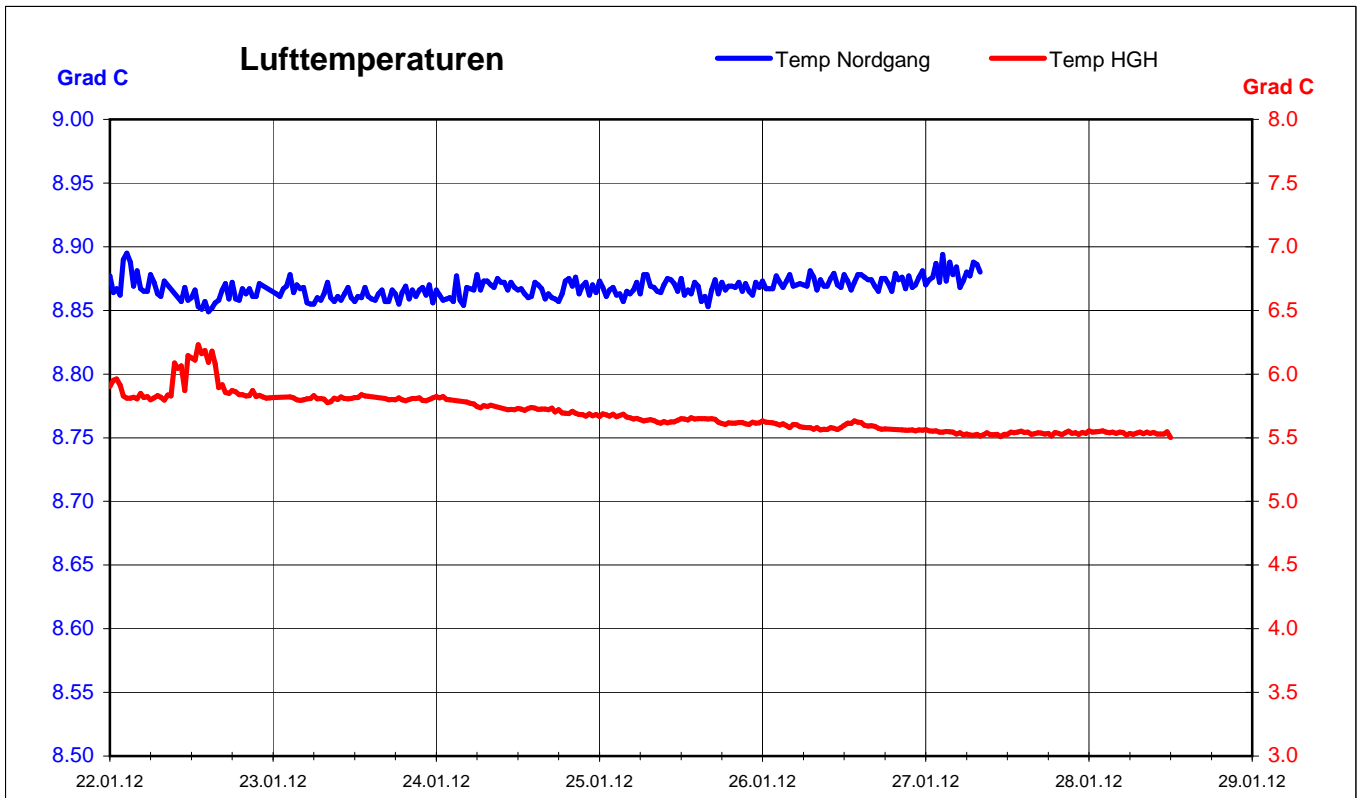


erstellt : 28.01.12 13:05



Die Abflussdaten des Blautopf werden freundlicherweise bereitgestellt durch :  
 Landesanstalt für Umwelt, Messungen und Naturschutz Baden-Württemberg (LUBW)

<http://www.hvz.baden-wuerttemberg.de>



Technische Realisierung und Betreuung: Felix Ziegler, Schönau, CH-8825 Hütten Infw (a) zie.ch

Alle Rechte vorbehalten © Copyright Höhlenverein Blaubeuren e.V.

# Messstation Vetterhöhle (7524/30a)



erstellt : 28.01.12 13:05

